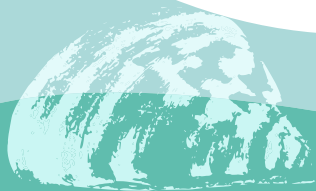


Aidez-nous à détecter les espèces exotiques envahissantes fauniques aquatiques

Carnet d'identification



Comment signaler une espèce exotique **envahissante** faunique aquatique

1. Notez :

- ✓ le nom de l'espèce
- ✓ le nombre de spécimens observés ou capturés
- ✓ la taille
- ✓ la date et l'heure
- ✓ le secteur (coordonnées GPS, si disponibles)

2. Prenez une photo (lorsque c'est possible)

3. Transmettez les informations :

- Par téléphone au service à la clientèle : **1 877 646-6763**
- Par courriel : **services.clientele@mffp.gouv.qc.ca**



Cladocère épineux

Bythotrephes longimanus
Spiny water flea

Coloration : Corps transparent avec des teintes orange, bleues ou vertes et une bande rouge allant jusqu'à la moitié de la queue.

Taille : 10 à 15 mm; la queue épineuse correspond à 60 % de la longueur totale.

Eau douce 

Les caractéristiques sont difficilement visibles à l'œil nu.

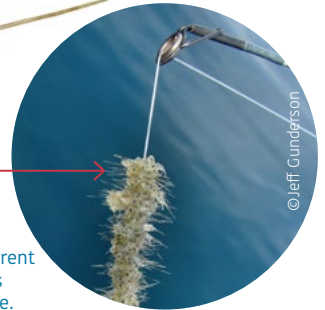
Poche incubatrice en ballon

Longue queue droite ou légèrement incurvée

Œil noir proéminent

1-4 paires d'épines

Les individus s'agglomèrent sur les équipements nautiques et de pêche.



© Jeff Gunderson

Crabe vert

Carcinus maenas

European green crab

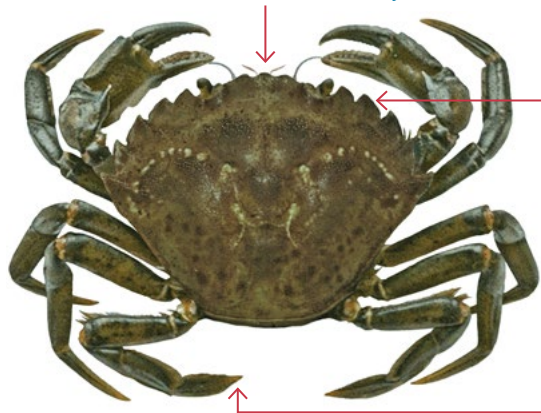
Coloration : Carapace brun foncé à vert foncé avec des taches jaunes. Face ventrale vert jaunâtre à rouge orangé.

Taille : 1-2 à 9-10 cm; en forme de trapèze. Pinces de tailles différentes.

Eau saumâtre et salée



Trois lobes arrondis entre les deux yeux



5 pointes triangulaires de chaque côté de la carapace

Bout des pattes arrière aplati et pointu

Crabe chinois à mitaines

Eriocheir sinensis

Chinese mitten crab

Coloration : Brun orangé à brun-vert.

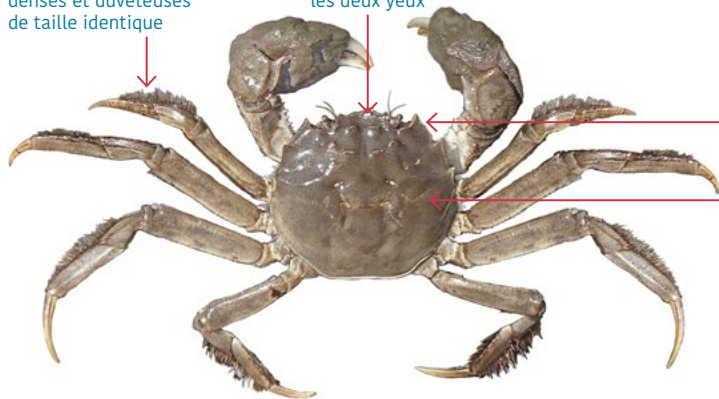
Taille : 3 à 7 cm (largeur de la carapace); peut atteindre 10 cm. La longueur des pattes est au moins deux fois la largeur de la carapace.

Eau douce, saumâtre et salée



Pincées poilues
denses et duveteuses
de taille identique

Encoche entre
les deux yeux



4 pointes de chaque côté
de la carapace

Carapace convexe, lisse et ronde

Crevette rouge sang

Hemimysis anomala

Bloody-red mysid

Yeux noirs
proéminents sur un
court pédoncule

Pigments rouges
à orange

8 paires de pattes

Telson (queue)
tronqué avec 2 épines
proéminentes et
terminales

Coloration : Blanc ivoire à translucide avec des pigments rouges à orange, plus foncés dans les milieux ombragés. L'intensité de la coloration varie selon la lumière et la température.

Taille : 8 à 17 mm; généralement 5 à 8 mm dans le fleuve Saint-Laurent.

Eau douce et saumâtre



Les caractéristiques sont difficilement visibles à l'œil nu.



Écrevisse de Louisiane

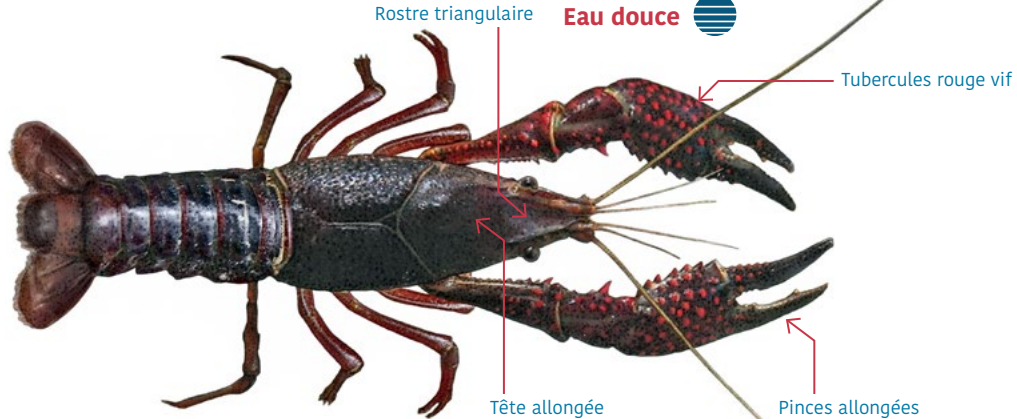
Procambarus clarkii

Red swamp crayfish

Coloration : Rouge foncé, peut être plus clair dans les eaux opaques. Le corps des juvéniles est vert-brun avec des pinces rouges.

Taille : 5,5 à 12 cm.

Eau douce



Écrevisse marbrée

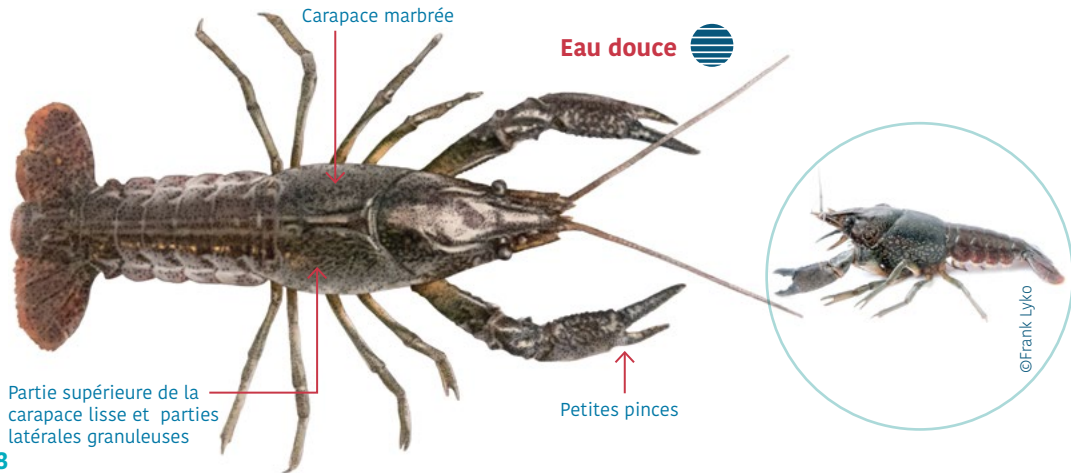
Procambarus virginalis

Marbled crayfish

Coloration : Carapace marbrée avec des teintes foncées de brun, bleu ou vert proéminentes sur les côtés.

Taille : Généralement 10 cm; peut atteindre 13 cm.

Eau douce



Écrevisse à taches rouges

Faxonius rusticus

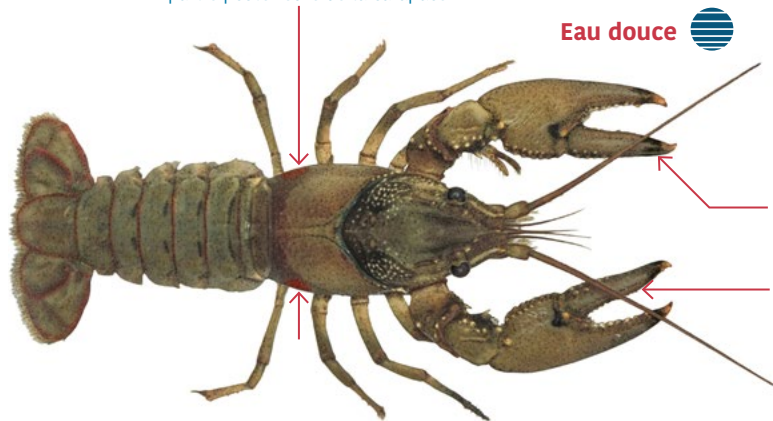
Rusty crayfish

Coloration : Gris-vert à rouge-brun, avec des taches orange rouille sur chaque côté de sa carapace et sur le dos de sa queue. Les taches rouille n'y sont pas toujours selon les cours d'eau.

Taille : 8 à 13 cm.

Eau douce 

Tache rouille de part et d'autre de la partie postérieure de la carapace



Bande noire au bout de chaque pince

Pince mobile en forme de S

Petite crevette d'eau douce

Echinogammarus ischnus

Scud

Coloration : Semi-transparent à orange clair avec des antennes rougeâtres.

Taille : 8 à 11 mm.

Eau douce



*Les caractéristiques sont difficilement visibles à l'œil nu.

Corps courbe compressé



Larges yeux noirs en forme de haricot



Puce d'eau en hameçon

Cercopagis pengoi

Fishhook water flea

Coloration : Gris-blanc presque transparent avec un œil noir proéminent.

Taille : 10 à 20 mm; la queue épineuse correspond à 80 % de la longueur totale.

Eau douce



Poche incubatrice
allongée et pointue

Œil noir

Queue à angle de 90°

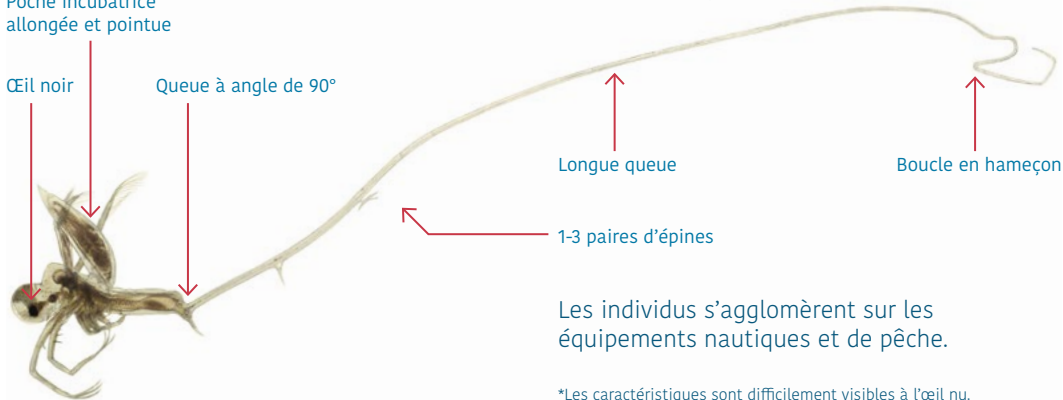
Longue queue

Boucle en hameçon

1-3 paires d'épines

Les individus s'agglomèrent sur les équipements nautiques et de pêche.

*Les caractéristiques sont difficilement visibles à l'œil nu.



Méduse d'eau douce*

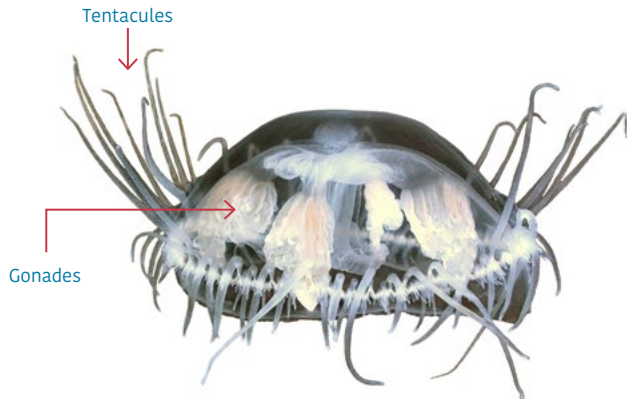
Craspedacusta sowerbyi

Freshwater jellyfish

Coloration : Blanchâtre ou verdâtre. Zone des gonades plus opaque que le reste du corps.

Taille : 20 à 25 mm.

Eau douce



* Il n'existe aucune méduse d'eau douce indigène au Québec.

Moule quagga

Dreissena bugensis
Quagga mussel

Forme ronde à
triangulaire



Coloration : Coquille noire, crème ou blanche à brun pâle ou foncé unie, avec des bandes. Anneaux concentriques foncés qui sont plus pâles près de la charnière.

Taille : 20 à 30 mm; peut atteindre 40 mm.

Eau douce et saumâtre



Filaments byssus
sur la face ventrale
près de la charnière



Moule zébrée

Dreissena polymorpha

Zebra mussel

Forme triangulaire
ou en « D »



Face ventrale plane

Rayures en zigzag

Sommet de
la charnière
(umbo) pointu

Filaments byssus sur
la face ventrale

Coloration : Coquille brun foncé unie ou avec des rayures blanches ou beiges en zigzag, radiaires ou arquées, généralement très polie.

Taille : 20 à 25 mm; peut atteindre 50 mm.

Eau douce et saumâtre

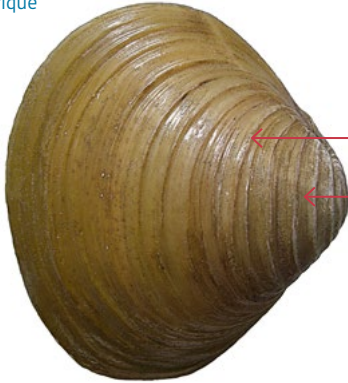


Petite corbeille d'Asie

Corbicula fluminea

Asian clam

Coquille de forme
triangulaire, symétrique
et gonflée



Coloration :

Extérieur : Coquille brun pâle ou jaune-brun, olive à noir.

Intérieur : Nacre blanc avec ou sans taches mauves.

Taille : Généralement moins de 25 mm; peut atteindre 50 à 65 mm.

Eau douce et saumâtre

(tolère une certaine salinité)



Anneaux de croissance
saillants et concentriques

Sommet (umbo)
dépassant la charnière



Vivipare chinoise

Cipangopaludina chinensis

Chinese mystery snail

Coloration : Brun à vert olive.

Taille : Peut atteindre 70 mm.

Eau douce

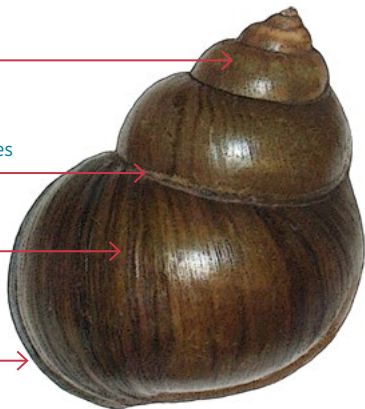


6-7 tours convexes

Sutures proéminentes
claires

Coquille
sphérique

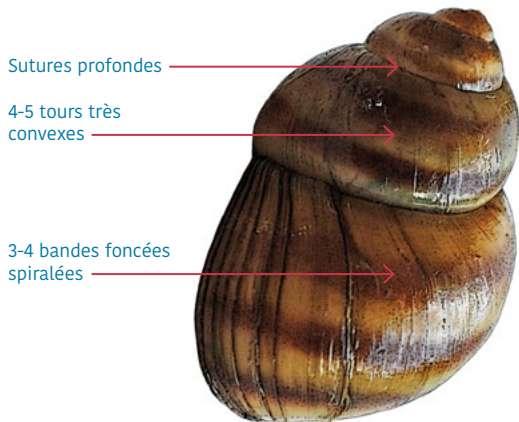
Bord externe
noir



Vivipare georgienne

Viviparus georgianus

Banded mystery snail



Coloration : Jaune à vert-brun avec des bandes rouge-brun foncées.

Taille : 35 mm ou moins.

Eau douce



Carpe à grosse tête

Hypophthalmichthys nobilis

Bighead carp

CARPE ENVAHISSANTE



Coloration : Corps gris parsemé de taches irrégulières vert foncé.

Taille : 40 à 70 cm; peut atteindre 1,2 m et peser près de 40 kg.

Eau douce

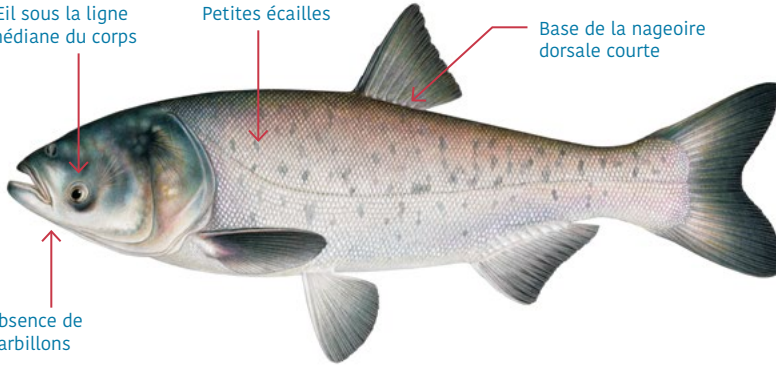


Œil sous la ligne médiane du corps

Petites écailles

Base de la nageoire dorsale courte

Absence de barbillons



©ACRCC

Carpe argentée

Hypophthalmichthys molitrix

Silver carp

CARPE ENVAHISSANTE



Coloration : Corps argenté, dos et tête olive à noir.

Taille : 40 à 70 cm; peut atteindre 1,2 m et peser près de 40 kg.

Eau douce

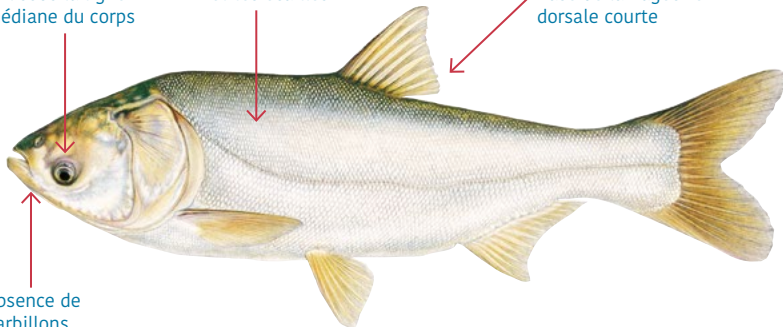


Œil sous la ligne médiane du corps

Petites écailles

Base de la nageoire dorsale courte

Absence de barbillons



Carpe de roseau

Ctenopharyngodon idella

Grass carp

CARPE ENVAHISSANTE



Coloration : Dos brun olive, flancs avec reflets or et ventre blanc.

Taille : 50 à 90 cm; peut atteindre 1,3 m et peser près de 50 kg.

Eau douce et saumâtre

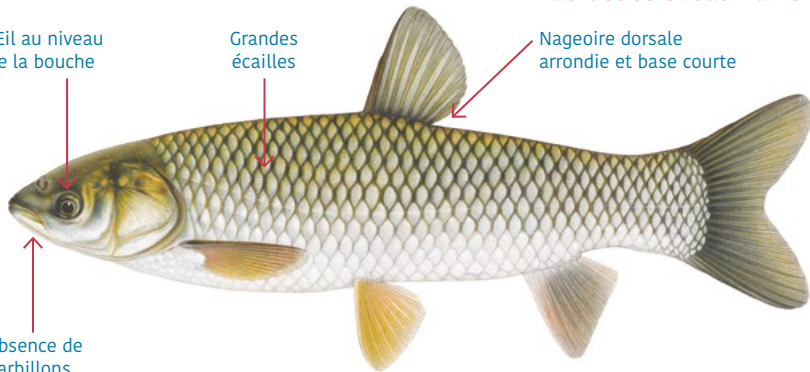


Œil au niveau de la bouche

Grandes écailles

Nageoire dorsale arrondie et base courte

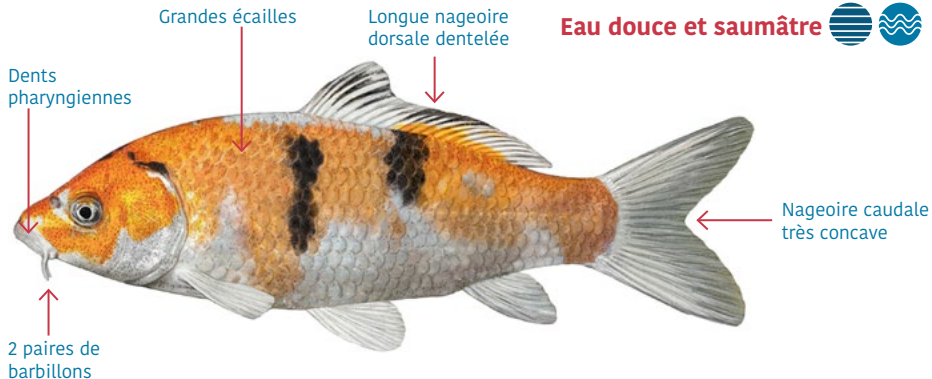
Absence de barbillons



Carpe Koi

Cyprinus carpio

Koi carp



Coloration :

Naturelle – Vert olive à bronze

Ornementale – Couleurs vives avec des marques orange, jaunes, blanches et noires

Taille : 25 à 55 cm; peut atteindre 120 cm.

Eau douce et saumâtre



Carpe noire

Mylopharyngodon piceus

Black carp

CARPE ENVAHISSANTE



Coloration : Corps foncé avec reflets or et nageoires gris-noir.

Taille : 60 à 120 cm; peut dépasser 2 m et peser plus de 80 kg.

Eau douce



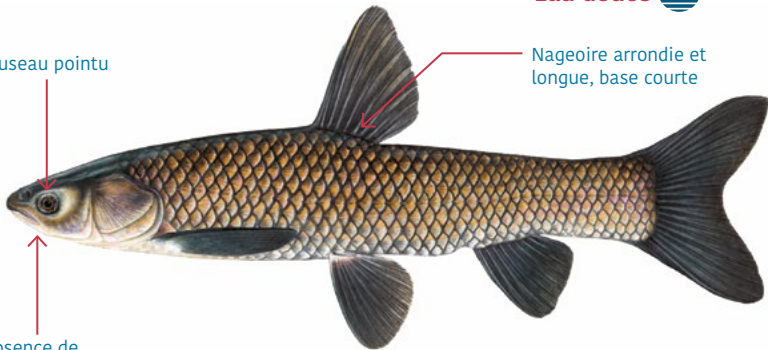
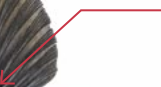
Museau pointu



Absence de barbillons



Nageoire arrondie et longue, base courte



Crapet vert

Lepomis cyanellus

Green sunfish

Coloration : Dos brun à vert olive moucheté noir, flancs plus clairs. Marges des nageoires blanches à orange. Les femelles ont des barres verticales sur les flancs.

Taille : Généralement 20 cm; peut atteindre 31 cm.

Eau douce



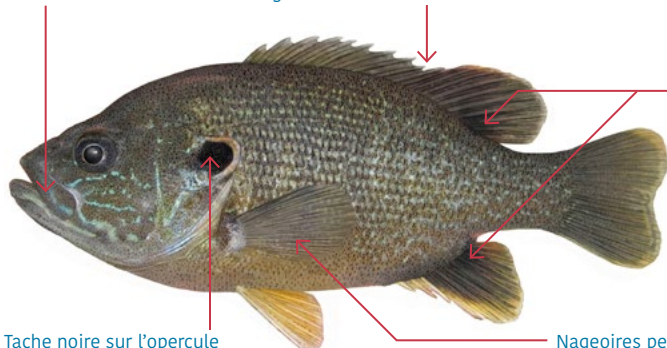
Grande bouche

Nageoires dorsales fusionnées

Taches noires à l'arrière des nageoires dorsale et anale

Tache noire sur l'opercule

Nageoires pelviennes rondes et courtes



Gardon rouge

Scardinius erythrophthalmus

European rudd

Coloration : Dos or à olive, flancs jaune rosé et ventre argenté, nageoires rouge-orange et nageoire dorsale brun-rouge.

Taille : 15 à 25 cm; peut atteindre 51 cm.

Eau douce et saumâtre



Bouche terminale
vers le haut

Nageoire dorsale derrière
la nageoire pelvienne

Iris jaune à orange avec une
tache rouge sur la pupille

Absence de barbillons

Écailles ventrales (carène entre les
nageoires pelviennes et l'anus)



Gobie à nez tubulaire

Proteorhinus semilunaris

Tubenose goby

Coloration : Gris, brun clair ou olive avec des taches noires ou brun rougeâtre.

Taille : Peut atteindre 9 cm.

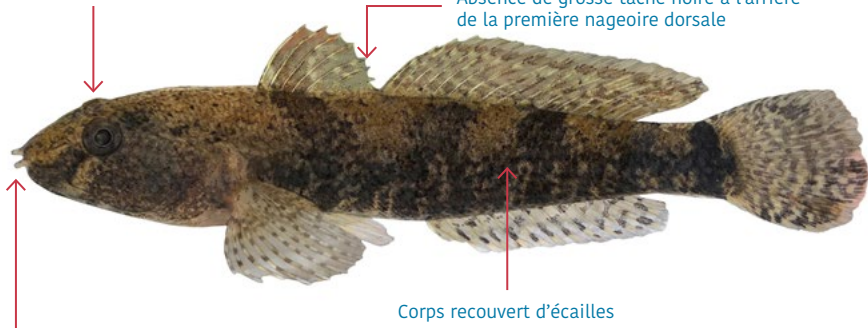
Eau douce et saumâtre



Yeux globuleux
au-dessus de la tête

Absence de grosse tache noire à l'arrière
de la première nageoire dorsale

Nageoires pelviennes
fusionnées en ventouse



Corps recouvert d'écailles

Petites narines en tubes s'étendant
au-delà de la lèvre supérieure



Gobie à taches noires

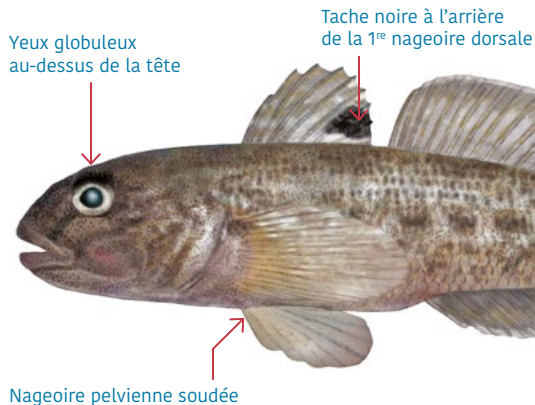
Neogobius melanostomus

Round goby

Coloration : Gris ardoise avec des taches grises ou brunes plus ou moins abondantes.

Taille : 8 à 15 cm; peut atteindre 25 cm.

Eau douce, saumâtre et salée



Grémille

Gymnocephalus cernua

Ruffe ou Eurasian ruffe

Coloration : Dos brun à vert olive, flancs plus pâles. Taches noires sur le corps et les nageoires*.

Taille : 15 à 20 cm.

Eau douce et saumâtre



Œil globuleux



Nageoires dorsales
avant et arrière jointes**



Bouche tournée vers le bas



Nageoire anale avec épines acérées

©AdobeStock

* Ressemble à une jeune perchaude, mais sans les rayures verticales foncées sur le corps.

** Chez le doré jaune et la perchaude, ces nageoires sont séparées.

Poisson à tête de serpent du Nord

Channa argus
Snakehead

Coloration : Les juvéniles sont gris pâle à brun doré. Les adultes sont brun foncé avec des taches noires. Les mâles sont plus foncés que les femelles.

Taille : Peut atteindre 80 cm.

Eau douce et saumâtre



Larges écailles
au-dessus de la tête



Dents acérées à la mâchoire
du bas similaires à des canines

Longue nageoire anale

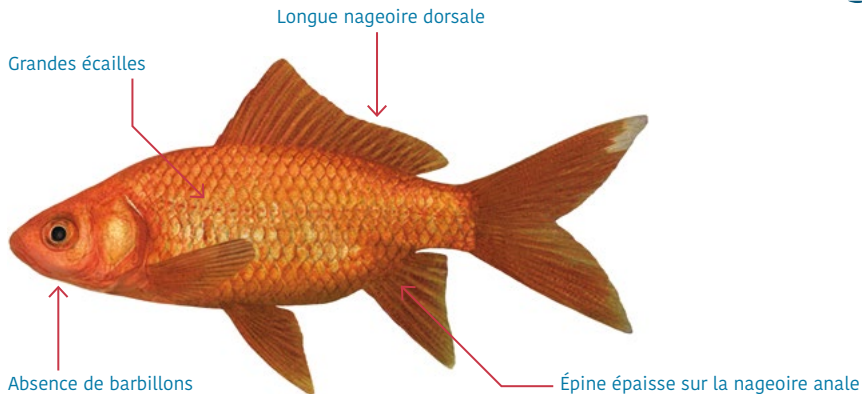
Poisson rouge

Carassius auratus
Goldfish

Coloration : Doré à vert olive avec des taches blanches ou noires.

Taille : 13 à 25 cm; peut atteindre 50 cm.

Eau douce et saumâtre



Saumon rose

Oncorhynchus gorbuscha

Pink salmon

Coloration : Argenté avec le dos bleu ou bleu-vert. Lors de la reproduction, gris pâle avec les flancs rouges et ornés de grosses taches brun-vert. Chez les femelles, le changement de couleurs est moins prononcé.

Taille : 50 à 63 cm.

Eau douce, saumâtre et salée

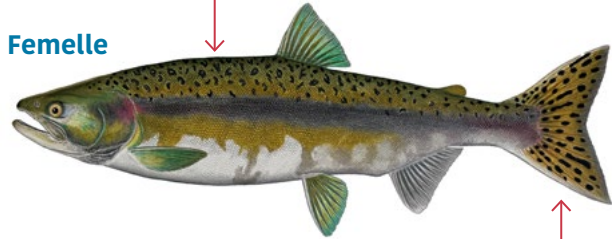
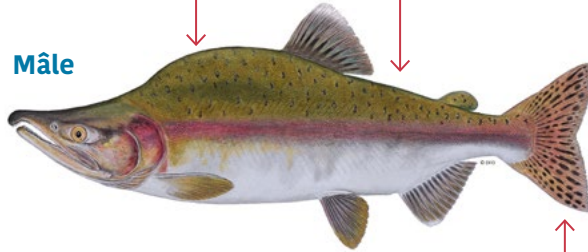


Grosse bosse sur le dos

Gros points noirs sur le dos

Mâle

Femelle



Taches foncées sur la nageoire caudale

Tanche

Tinca tinca

Tench

Coloration : Dos vert olive à noir avec des reflets dorés sur les flancs et le ventre blanc-jaune.

Taille : 30 à 40 cm; peut atteindre 70 cm.

Eau douce et saumâtre



Pour en savoir plus sur la gestion des espèces exotiques envahissantes



Pour télécharger l'application iPêche



*Environnement,
Lutte contre
les changements
climatiques,
Faune et Parcs*

Québec 